

חדש

FAÇADE BOARD פאסד בורד

מערכת בידוד תחת חיפוי בתליה יבשה

בנייני משרדים



בתי ספר



בתי חולים



מבני מגורים



מתאים לשימוש תחת
כל סוגי החיפויים



www.golmat.co.il | info@golmat.co.il | 09-9556151



פאסד בורד

FAÇADE BOARD

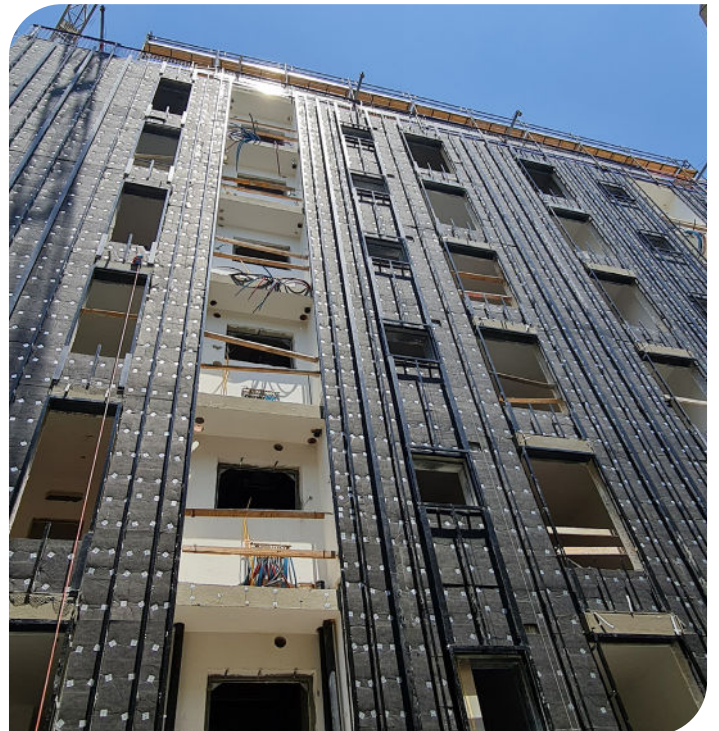
ארכיטקטים רבים משתמשים בחזית הבניין כדי להפגין את רעיונותיהם היצירתיים. אולי הערך האסתטי של הבניין הוא הדבר הראשון שחושבים עליו כשמזכירים את תכנון החזית, אך גם למידת החסכוניות והפונקציונליות יש חשיבות רבה. על פי מחקרים שנערכו, 45% מאובדן האנרגיית חימום/קירור בבניינים מתרחש בחזית שלהם. מערכת בידוד "פאסד בורד" החדשה מונעת אובדן אנרגיה מסוג זה ומאפשר בניית חזית בעלת תכונות בידוד מצוינות.

הפאסד בורד החדש פותח כדי לאפשר יותר נוחות וקיימות. הוא דוחה מים ומצופה בגיזה שחורה, והוא מעניק בידוד תרמי, בידוד נגד רעש והגנה מפני שריפות, בהתקנה מתחת לזכוכית, גרניט, שיש, אלומיניום, עץ וכדומה בחזיתות מאווררות. התקנתו מהירה וקלה תודות למשקלו הקל ולמבנה הגמיש שלו, מה שמאפשר חיסכון בלוגיסטיקה ובאחסון, והוא חוסך אנרגיה בצורה ניכרת.

המרווח בין חומר החיפוי לבין המבנה בחזיתות מאווררות פועל כארובה במקרה של שריפה. לכן, מטעמי בטיחות, חשוב שחומר הבידוד יהיה עמיד לאש. בפאסד בורד ניתן להשתמש בביטחון מלא גם בגורדי שחקים תודות לסיווג A1 שלו כחומר בלתי דליק.

תכונות

- גמיש
- קל משקל
- עמיד
- אינו מזיק לבריאות
- אינו צובר אבק
- הידרופובי
- קל לחיתוך
- קל להתקנה
- מעניק בידוד תרמי מצוין
- מסווג בתור A1 – בלתי דליק ועמיד לאש
- מסייע בבידוד נגד רעש



כיפות כיסוי



6 כיפות כיסוי / מ"ר

שייבות נעילה



6 שייבות נעילה/מ"ר

עוגנים מחוררים



6 עוגנים/מ"ר

דבק אפוקסי



פח 4.5 ק"ג/50 עוגנים

לוחות בידוד



בידוד מינרלי יעודי לשימוש חוץ
בדחיסות 40 ק"ג/מ"ק

שלבי התקנה

מריחת דבק אפוקסי יעודי על גב העוגן.
הערה: עובי המריחה 2 מ"מ.



לחיצת העוגן כנגד הקיר כך שיצא דבק מהחורים.
הערה: חשוב להקפיד על יציאה מכל החורים לחיזוק ההדבקה.
להמתין לייבוש מלא (לפחות 48 שעות).



שיפוד לוח הבידוד על העוגנים כאשר הגיזה
השחורה פונה כלפי חוץ.
הערה: יש לוודא הצמדות מלאה בין הלוחות הבידוד.



סגירה עם שייבה יעודית חד כיוונית אשר נועלת
את הבידוד במקומו.
הערה: יש להדק בעדינות את לוח הבידוד ללא הפעלת כח.



סגירה עם כיפה ייעודית לצרכי אבטוח
ובטיחות בעבודה.
הערה: לפני הסגירה עם הכיפה יש לקטום את ראש המסמר.



נתונים טכניים - פאסד בורד

תקן	טולרנטיות	תיאור							יחידה	סמל	תכונות
TS EN 13162	-	צמר זכוכית							-	-	חומר
TS EN 822	+/-15%	600							מ"מ	b	רוחב
TS EN 822	+/-2%	1200							מ"מ	1	אורך
TS EN 823	T3**	30	40	50	60	80	100	120	מ"מ	d	עובי
-	-	40							ק"ג / מ"ק	-	דחיסות
-	-	גיזה שחורה							-	-	ציפוי
TS EN 13501-1	-	A1							-	-	סיווג חומר בשריפה
TS EN 824	-	max. 5							מ"מ / מ'	S _b	מלבניות
TS EN 825	-	max. 6							מ"מ	S _{max}	שטיחות
TS EN 1604	-	max. 1							%	Δ _{sd}	יציבות ממדית
TS EN 12667/12939	-	0,035								λ _D	מוליכות תרמית
TS EN 13162	-	1,10	1,40	1,70	2,25	2,85	3,40		R _D	התנגדות תרמית	
EN 1609	-	≤ 1							ק"ג / מ"ר	W _p	ספיגת מים בטווח הקצר
EN 12087	-	≤ 3							ק"ג / מ"ר	W _{1p}	ספיגת מים בטווח הארוך
EN 12524	-	0,84							kJ/(kg.k)	c	חום סגולי*
TS EN 12086	-	1							-	μ	עמידות לפעפוע אדי מים*
DIN 52214	-	0,8							kN/m ²	Edyn	אלסטיות דינמית*
-	-	גיזה שחורה							-	-	חומר אריזה
משמש בחזיתות מאווררות, מתחת לחיפוי זכוכית, גרניט, שיש ואלומיניום לבידוד תרמי, בידוד נגד רעש והגנה מפני שריפות.										שטח התקנה	
המוצר אטום למים ומכיל סיליקון.										הערות	

* ערך מתועד (literature value)

** T3: 3% או 3- מ"מ; +10% או 10 מ"מ

הערך הגבוה ביותר נבחר במינוס טולרנטיות, הערך הקטן ביותר נבחר בפלוס טולרנטיות.

